

# *Kritisch over uw gezondheid*

Delta Lloyd Zorgverzekeringen 2013



**delta lloyd**

## Kritisch over uw gezondheid

### Delta Lloyd Zorgverzekeringen 2013

U vindt uw gezondheid belangrijk en gaat daar kritisch mee om. Het is dan ook vanzelfsprekend dat u voor de beste zorg kiest. Met een zorgverzekering van Delta Lloyd maakt u de juiste keuze. Zo bent u goed verzekerd tegen medische kosten. U kiest zelf hoe uitgebreid uw zorgverzekering is. Zo hebt u altijd een zorgverzekering die het beste aansluit bij uw wensen.

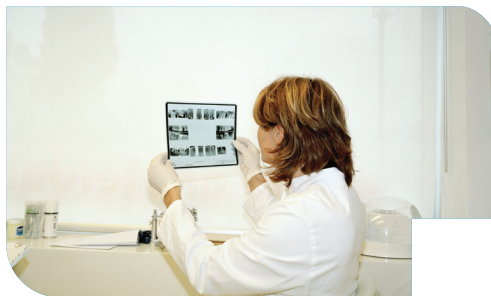
### Kritisch over uw gezondheid

Als het om uw gezondheid gaat, wilt u natuurlijk de beste zorg ontvangen. En omdat u kritisch bent op uw gezondheid, bepaalt u graag zelf wat goed voor u is. Delta Lloyd heeft een basisverzekering, de Delta Lloyd Zorgverzekering en verschillende aanvullende verzekeringen met een ruime dekking. Daarnaast bieden wij u een uitstekende dienstverlening en profiteert u van veel extra's. En met Best Doctors: een second opinion van een internationale topspecialist, bent u verzekerd van de best mogelijke zorg.

De voordelen van Delta Lloyd voor u:

- Uitgebreide vergoedingen.
- Uitstekende prijs-kwaliteitverhouding.
- Altijd de beste zorg met een second opinion van Best Doctors.
- Uw zorgverzekering volledig online beheren via Mijn Delta Lloyd Zorgverzekering.

In deze brochure leest u meer over onze zorgverzekeringen.



### Wat verzekeren we?

Bij Delta Lloyd bent u goed verzekerd. Naast de basisverzekering hebben wij verschillende aanvullende verzekeringen. De inhoud van de basisverzekering is bepaald door de overheid en is verplicht voor iedereen die in Nederland woont en/of werkt.

### Delta Lloyd Zorgverzekering

De Delta Lloyd Zorgverzekering is de basisverzekering van Delta Lloyd. De Delta Lloyd Zorgverzekering is een restitutiepolis. Dit betekent dat u zelf kiest naar welk zorgverlener u gaat. Wat vergoedt de Delta Lloyd Zorgverzekering:

- Huisarts;
- Ziekenhuis;
- Fysiotherapie voor klachten die op de lijst van de overheid staan;
- Medicijnen;
- Kraamzorg. Er geldt wel een eigen bijdrage;
- Hulpmiddelen. Voor een aantal hulpmiddelen betaalt u een eigen bijdrage.

## Eigen Risico

Voor de basisverzekering geldt het wettelijke verplichte eigen risico van € 350,- per verzekerde. Dit is verplicht voor iedereen vanaf 18 jaar. Naast dit wettelijke eigen risico kunt u bij Delta Lloyd kiezen voor een vrijwillige extra eigen risico. In ruil voor dit extra risico krijgt u korting op de premie. U kunt kiezen uit een extra eigen risico per verzekerde van € 100,-, € 200,-, € 300,-, € 400,-, of € 500,-. Het eigen risico geldt alleen voor de kosten die vallen onder de basisverzekering. Het eigen risico geldt niet voor:

- Bezoek en zorg van de huisarts;
- Medische kosten en mondzorg voor kinderen tot 18 jaar;
- Hulpmiddelen in bruikleen;
- Nazorg bij donortransplantatie;
- Verloskundige zorg;
- Kraamzorg;
- Ketenzorg (Ketenzorg is zorg van verschillende zorgverleners).

Wilt u meer weten over de vergoedingen van de basisverzekering? Kijk dan op [www.deltalloyd.nl/zorgverzekering](http://www.deltalloyd.nl/zorgverzekering) of bel ons via (026) 353 53 53. U kunt ons bereiken op werkdagen van 8.30 uur tot 17.00 uur.

## Aanvullende verzekeringen van Delta Lloyd

Zoekt u een uitgebreidere verzekering? Dan hebt u de keuze uit vijf aanvullende verzekeringen: Start, Extra, Compleet, Comfort en Topverzekering. De belangrijkste vergoedingen per aanvullende verzekeringen hebben wij voor u op een rijtje gezet. Zo kiest u eenvoudig een pakket dat het beste bij u past.

### Delta Lloyd Start

- spoedeisende medische zorg in het buitenland: aanvulling tot 100%
- fysiotherapie: 6 behandelingen per jaar

### Delta Lloyd Extra

- spoedeisende medische zorg in het buitenland: aanvulling tot 100%
- fysiotherapie: 9 behandelingen per jaar
- een vergoeding voor de wettelijke eigen bijdrage voor hulpmiddelen: maximaal € 500,-
- alternatieve geneeswijzen: totale vergoeding € 250,-, maximaal € 50,- per dag
- orthodontie tot 18 jaar: 80% van maximaal € 1.000,- (eenmalig tijdens de looptijd van de verzekering)

### Delta Lloyd Compleet

- spoedeisende medische zorg in het buitenland: aanvulling tot 100%
- fysiotherapie: 27 behandelingen per jaar
- een vergoeding voor de wettelijke eigen bijdrage voor hulpmiddelen: maximaal € 1.000,-
- alternatieve geneeswijzen: totale vergoeding € 500,-, maximaal € 50,- per dag
- brillen en contactlenzen: maximaal € 100,- per 2 jaar
- orthodontie tot 18 jaar: 80% van maximaal € 1.750,- (eenmalig tijdens de looptijd van de verzekering)

### Delta Lloyd Comfort

- spoedeisende medische zorg in het buitenland: aanvulling tot 100%
- fysiotherapie: 36 behandelingen per jaar
- een vergoeding voor de wettelijke eigen bijdrage voor hulpmiddelen: maximaal € 1.500,-
- alternatieve geneeswijzen: totale vergoeding € 1.000,-, maximaal € 50,- per dag
- brillen en contactlenzen: maximaal € 150,- per 2 jaar
- orthodontie tot 18 jaar: 80% van maximaal € 2.250,- (eenmalig tijdens de looptijd van de verzekering).

## Kritisch over uw gezondheid

### Delta Lloyd Top

- spoedeisende medische zorg in het buitenland: aanvulling tot 100%
- fysiotherapie: 100% tot maximaal het gebruikelijke (marktconform) tarief
- een vergoeding voor de wettelijke eigen bijdrage voor hulpmiddelen: 100% tot maximaal het gebruikelijke (marktconforme) tarief
- alternatieve geneeswijzen: totale vergoeding € 1.500,-, maximaal € 50,- per dag
- brillen en contactlenzen: maximaal € 750,- per 2 jaar
- orthodontie tot 18 jaar: 100% tot maximaal het gebruikelijke (marktconforme) tarief
- extra zittingen 1e lijns psychologische zorg (bovenop vergoeding uit de basisverzekering: € 1.000,-

### Delta Lloyd Zilver

Naast de aanvullende verzekeringen Start, Extra, Compleet, Comfort en Top hebben wij nog een aanvullende verzekering: Delta Lloyd Zilver. Delta Lloyd Zilver is een aanvullende verzekering met de volgende dekking voor de belangrijkste vergoedingen:

- alternatieve geneeswijzen: totale vergoeding € 200,-, maximaal € 25,- per dag
- fysiotherapie: maximaal € 400,- per jaar
- brillen en contactlenzen: maximaal € 100,- per 2 jaar
- Mondzorg vanaf 18 jaar: 75% tot € 250,-

De dekking voor mondzorg is opgenomen in Delta Lloyd Zilver. Een aanvullende TandenaGaaf verzekering afsluiten is niet mogelijk. De collectiviteitskorting geldt niet voor Delta Lloyd Zilver.

*In de Pakketvergelijker leest u wat u precies verzekert met de aanvullende verzekering TandenaGaaf*

In de Pakketvergelijker 2013 ziet u in één oogopslag wat de aanvullende verzekeringen vergoeden. Wilt u meer informatie over onze aanvullende verzekeringen? Kijk dan op [www.deltalloyd.nl/zorgverzekering](http://www.deltalloyd.nl/zorgverzekering).

### Delta Lloyd TandenaGaaf

De aanvullende verzekering TandenaGaaf vergoedt 100 procent van de kosten van de tandarts en mondhygiënist. Denk u hierbij aan de kosten voor preventie, controle en algemene tandheelkundige hulp, inclusief techniekkosten. Voor kinderen en jongeren tot 18 jaar vergoeden wij een groot deel van de tandartskosten vanuit de basisverzekering.

U kiest zelf welk bedrag u maximaal vergoed wilt krijgen. U kunt kiezen uit € 250,-, € 500,-, € 1.000,- of € 1.500,- per jaar. Kiest u voor een vergoeding van € 1.000,- of € 1.500,- per jaar, dan hebt u een verklaring van uw tandarts nodig.

Gaat u naar een tandarts in België of Duitsland waarmee wij afspraken hebben gemaakt, dan vergoeden wij dat ook. Kijk op [www.deltalloyd.nl/zorgzoeker](http://www.deltalloyd.nl/zorgzoeker) voor een zorgverlener bij u in de buurt.

In de Pakketvergelijker leest u wat u precies verzekert met de aanvullende verzekering TandenaGaaf.

### Delta Lloyd Luxe Verpleging

Met Delta Lloyd Luxe Verpleging krijgt u meer luxe bij een ziekenhuisopname. De Luxe Verpleging vergoedt bijvoorbeeld extra privacy, de kosten van tv, telefoon, internet en radio. En uw partner krijgt een reiskostenvergoeding om

u te bezoeken. Soms is luxe verpleging in het ziekenhuis niet mogelijk. In dat geval krijgt u van ons een extra vergoeding. Deze verzekering is af te sluiten naast de basisverzekering en een eventuele aanvullende (tandarts)verzekering.

### Medische selectie

Kiest u voor een aanvullende verzekering? Dan hoeft u geen medische vragen te beantwoorden. Alleen voor de tandartsverzekering met een maximumvergoeding van € 1.000,- of € 1.500,- is een tandartsverklaring nodig. Bij aanvraag van deze verzekering ontvangt u van ons de tandartsverklaring.

### Wat zijn de voordelen van een zorgverzekering bij Delta Lloyd?

Met een zorgverzekering van Delta Lloyd bent u verzekerd van de beste zorg. Niet alleen van de zorg van medische professionals, maar ook van onze medewerkers. Zij staan graag voor u klaar. Natuurlijk bent u kritisch over uw gezondheid. En als het over uw zorgverzekering gaat, wilt u zich geen zorgen maken of u goed verzekerd bent.

Naast een uitgebreide zorgverzekering hebben wij voor onze verzekerden extra services. Deze hebben wij voor u op een rijtje gezet:

### Mijn Delta Lloyd Zorgverzekering

Mijn Delta Lloyd Zorgverzekering is een online polismap, waarin u:

- Uw polis kunt bekijken: wie zijn er verzekerd, welke verzekeringen zijn gesloten en wat is de premie?
- Wijzigingen kunt doorgeven: bijvoorbeeld het bijschrijven van een kind of het wijzigen van een aanvullende verzekering.

- Rekeningen van zorgverleners kunt declareren.
- Ziet welke declaraties zijn betaald: rekeningen die u zelf hebt ingediend en rechtstreeks via uw zorgverlener.
- Kunt bekijken hoeveel eigen risico u hebt: u ziet meteen hoeveel eigen risico nog openstaat.
- Alle post en berichten over uw zorgverzekering kunt bekijken in een handig overzicht.



Inloggen in Mijn Delta Lloyd Zorg is heel eenvoudig met DigiD. Nieuwsgierig? Ga naar [www.mijndeltalloyd.nl/zorg](http://www.mijndeltalloyd.nl/zorg) of bekijk de demo op [www.deltalloyd.nl/zorgdemo](http://www.deltalloyd.nl/zorgdemo).

### Best Doctors

Als uw specialist in het ziekenhuis heeft geconstateerd dat u ziek bent, of u hebt al enige tijd van klachten, die met bijvoorbeeld fysiotherapie niet wordt verholpen of wilt u bevestiging dat de gestelde diagnose en behandelplan de juiste is? Dan hebt u misschien behoefte aan een second opinion. Dit kunt u doen in Nederland, maar Delta Lloyd biedt u de mogelijkheid om uw medisch dossier naar een internationale topspecialist te sturen. U hoeft deze specialist niet zelf te bezoeken, want de specialist bekijkt de onderzoeken die al gedaan zijn en vormt vervolgens zijn oordeel hierover. U ontvangt de second opinion uiteraard in het Nederlands. Dit advies kan overeenkomen met wat u al van uw eigen specialist hebt gehoord, maar kan ook afwijken. Het is vervolgens aan u en uw eigen specialist wat u met het advies doet.

## Kritisch over uw gezondheid

### Wat kan Best Doctors voor u betekenen?

De mening van een tweede arts over een diagnose of over een behandelvoorstel van uw eigen arts kan iets toevoegen, of kan u geruststellen. De samenwerking tussen Delta Lloyd en Best Doctors® betekent niet dat Delta Lloyd de verzekerden die er gebruik van maken het oordeel van Nederlandse artsen in twijfel trekt. Maar, twee weten meer dan één.



Op [www.deltalloyd.nl/zorgverzekering](http://www.deltalloyd.nl/zorgverzekering) vindt u meer informatie. Wilt u een second opinion aanvragen? Bel: (013) 593 82 25

### Meegroeiservice

Ieder jaar kunt u op 1 januari uw zorgverzekering aanpassen. Maar wat als er halverwege het jaar iets in uw leven gebeurt waardoor u anders verzekerd wilt zijn? Bij Delta Lloyd kunt u gebruik maken van de meegroeiservice. Hiermee kunt u één keer per jaar tussentijds uw aanvullende verzekering wijzigen. Zo hebt u altijd de zorgverzekering die bij u past.

U kunt de Meegroeiservice gebruiken bij:

- Zwangerschap
- Adoptie of pleegkinderen
- Scheiding
- Samenwonen of huwelijk
- Verlies van baan
- Kinderen het huis uit
- Overlijden van partner of kind
- Pensionering
- Verhuizing

De meegroeiservice geldt alleen voor de aanvullende verzekeringen Start, Extra, Compleet, Comfort en Top.



Wilt u meer informatie over de Meegroeiservice en de voorwaarden? Kijk dan op [www.deltalloyd.nl/meegroeiservice](http://www.deltalloyd.nl/meegroeiservice).

### Delta Lloyd Gezondheidslijn

Een voorbeeld. U laat 's avonds uw hond uit en verstuikt uw enkel. Dan vindt u het misschien vervelend om zo laat uw huisarts te bellen. Of u hebt een teek. Maar hoe moet u die weghalen? Voor dit soort vragen over gezondheid heeft Delta Lloyd de Gezondheidslijn. Ervaren verpleegkundigen zitten voor u klaar om uw vragen te beantwoorden. En als het nodig is, overleggen ze met een arts. Zo krijgt u met één telefoontje deskundig advies. Het telefoonnummer van de Delta Lloyd Gezondheidslijn is: (026) 353 53 12. De Delta Lloyd Gezondheidslijn is voor Delta Lloyd verzekerden 24 uur per dag en 7 dagen per week bereikbaar.



## Wat betaalt u?

Hoeveel premie u betaalt hangt af van de verzekeringen die u kiest. Op [www.deltalloyd.nl/berekenen](http://www.deltalloyd.nl/berekenen) berekent u zelf uw premie. Voor de zorgverzekeringen betaalt u geen assurantiebelasting en poliskosten.

## Collectiviteitskorting

Wij hebben met veel werkgevers en organisaties afspraken gemaakt. Zo kunt u via deze organisaties korting krijgen op uw zorgverzekering. Uw partner en/of kinderen profiteren uiteraard ook mee van deze collectiviteitskorting op de Delta Lloyd Zorgverzekering en aanvullende (tandarts)verzekeringen.



Kijk voor meer informatie over collectiviteitskorting op [www.deltalloyd.nl/zorgverzekering](http://www.deltalloyd.nl/zorgverzekering)

## Korting als u per kwartaal of per jaar betaalt

Standaard betaalt u de premie van de zorgverzekering per maand. Wij bieden u de mogelijkheid om ook uw premie te betalen per kwartaal, half jaar of per jaar. U krijgt dan de volgende korting:

- 0,75% korting op de premie als u de premie voor drie maanden vooraf betaalt;
- 1,5% korting op de premie als u de premie voor een halfjaar vooraf betaalt;
- 3% korting op de premie als u de premie voor een jaar vooraf betaalt.

Wilt u meteen weten wat de korting voor uw premie kan betekenen? Bereken dan uw premie op [www.deltalloyd.nl/berekenen](http://www.deltalloyd.nl/berekenen).

## Gespreid betalen eigen risico.

Verwacht u volgend jaar zorgkosten en betaalt u € 350,- liever niet in één keer? Bij Delta Lloyd kunt u het eigen risico ook gespreid betalen. U maakt dan 10 gelijke termijnen over. Hebt u aan het einde van het jaar het eigen risico niet opgemaakt? Dan krijgt u het restbedrag automatisch teruggestort. U kunt zich aanmelden voor 1 januari as. op [www.deltalloyd.nl/zorgverzekering](http://www.deltalloyd.nl/zorgverzekering)

## Wilt u meer informatie?

Kijk voor meer informatie over onze zorgverzekeringen op [www.deltalloyd.nl/zorgverzekering](http://www.deltalloyd.nl/zorgverzekering). Of bel met onze klantenservice via (026) 353 53 53. Wij zijn bereikbaar op werkdagen van 8.30 uur tot 17.00 uur

Een offerte aanvragen of direct uw verzekering afsluiten kan ook.

Ga dan naar [www.deltalloyd.nl/berekenen](http://www.deltalloyd.nl/berekenen).

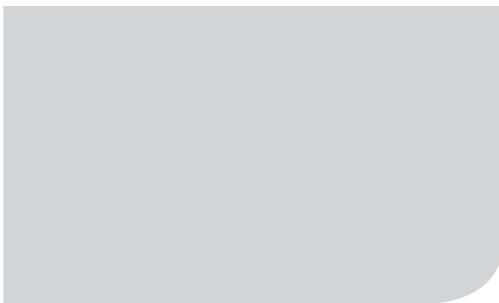
Wilt u liever een afspraak maken met uw verzekeringsadviseur dan kan dat natuurlijk ook. Hij vertelt u graag meer over deze verzekering. Uw adviseur houdt rekening met uw wensen en geeft u persoonlijk advies.



Kijk voor een adviseur bij u in de buurt op [www.deltalloyd.nl/tpzoeker](http://www.deltalloyd.nl/tpzoeker).

## *Kritisch over uw gezondheid*

**Uw financieel adviseur is:**



**Meer informatie**

[www.deltalloyd.nl/zorgverzekering](http://www.deltalloyd.nl/zorgverzekering)